

IP Link Pro xi 系列

PRO 系列控制处理器



速度更快、更安全的全功能 控制处理器

- ▶ 可与 TouchLink Pro 触摸屏、网络按键面板、eBUS 设备及 IPL EXP 扩展接口配合使用的控制处理器
- ▶ 它具有更强的处理性能以及高于 IP Link Pro 系列四倍的内存
- ▶ 多个视音频网络端口可为各种规模的系统提供通用控制选项
- ▶ 支持行业安全标准的通信协议
- ▶ 功能强大的软件可提供配置、编程以及企业范围内的资源管理
- ▶ 紧凑的外壳可安装在机柜上、家具下面或 DIN 导轨内

Extron

IPCP PRO XI 系列控制处理器

我们全新推出的功能强大的 IP Link Pro xi 系列控制处理器在产品性能及功能方面实现了巨大飞跃,为 Extron 控制产品树立了全新标准。该系列产品支持高达 4 倍的存储空间及超强的处理能力,大大提升了系统部署效率,并改善了运行时功能,可满足最严苛的视音频系统应用需求。除产品性能的提升之外,全新处理器还采用高级安全标准和千兆以太网,确保可通过标准网络架构与多个 TouchLink Pro 触摸屏、网络按键面板和 IPL EXP 扩展接口完美兼容。全新的 IPCP Pro xi 系列控制处理器是用于多设备及多信号类型控制的理想之选,可完美应对当今极具挑战的控制系统设计需求。

Extron 控制 - 更多选择, 更优效果

无论是使用业内最强大的基于配置的系统解决方案进行便捷地配置,还是无限制自由编程的 Extron 控制系统,都能够为您的各类视音频应用环境提供最佳的解决方案。

Global Configurator Professional

Global Configurator® 是 Extron 功能最强大和灵活的控制系统设计软件。它专门设计用于 Extron Pro 系列控制产品。条件逻辑、变量和宏指令等强大的特性为复杂的控制系统设计提供了更大的灵活性。Global Configurator 有两种版本。Global Configurator Plus 适用于单台控制处理器和单个控制界面的较小应用。Global Configurator Professional 适用于集成多台控制处理器,具有增强功能及高级配置的应用环境。只有成功完成 ECP 认证的人员才能获得使用 Global Configurator Professional 的权限。



Global Scripter

Global Scripter® 是 Extron 通用的、功能最为强大的控制系统编程软件。这一强大的集成式开发环境采用简单易学的 Python 脚本语言，专门用于 Extron Pro 系列控制系统编程。Global Scripter 包含一个 Extron 独有的 Python 库 - ControlScript®，它集成了视音频控制系统项目常用的功能以及实用的文档、参考资料和示例代码，从而帮助提升了视音频程序员的工作效率。为提升程序员的编程效率，Extron 创建了 Global Scripter 和 ControlScript Python 库。通过以上这些便利因素，我们能够更加轻松地开发出精致、创新的编程式控制系统。

新增 LinkLicense 的强大功能

Extron LinkLicense® 为 Extron 产品功能的升级提供了快速且经济有效的途径。每款 LinkLicense 都具有一系列独有的特性，在增强系统便利性的同时，也进一步扩展了系统功能。

企业级资源管理

GlobalViewer® Enterprise 基于服务器的软件可直观地控制数以百计的常用视音频任务，极大地简化了视音频系统资源的管理。无论是 5 个还是 5,000 个房间的应用环境，GlobalViewer Enterprise 都能为其提供强大、灵活的管理方式，通过标准网络来管理、监视和控制各种设备。支持团队将深切地感受到 GlobalViewer Enterprise 强大的便利性和灵活性，他们可以通过局域网或广域网上的任一计算机获取使用数据、创建报告以及控制系统。

IP LINK PRO XI



IPCP PRO XI 系列控制处理器



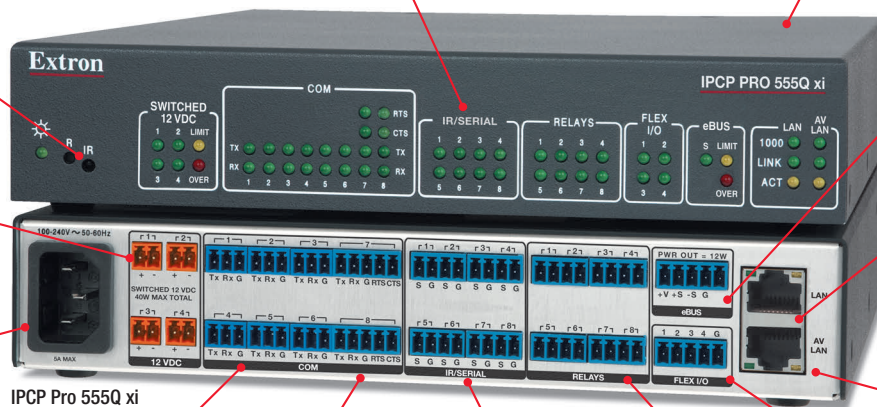
LED 指示灯
协助对控制端口进行监视和故障诊断

四核处理器和四倍的存储空间
可提高上传速度、加快运行时间及支持更复杂的项目

红外接收器
用于创建定制的红外驱动程序

DC 电源接口
为远端设备供电的 4 个可开关直流电源接口

内置式电源
具有全球兼容性



eBUS 端口
用于连接具有 eBUS 功能的设备

双千兆以太网接口
用于网络的控制和管理

AV LAN 端口
使视音频设备与企业网络分离, 避免外部干扰或入侵

串行端口
6 个双向 RS-232 串行端口

串行端口
2 个双向 RS-232/RS-422/RS-485 串行端口

8 个红外/串行端口
8 个红外/串行端口用于控制信号源设备

8 个继电器
用于控制房间功能

4 个多功能输入/输出口
实现系统自动化和反馈

IPCP Pro xi 系列高性能控制处理器的问世, 是为了适应当今视音频控制系统日渐庞大的规模和复杂性, 帮助您的视音频系统实现超高速、可靠且安全的性能表现。该产品系列支持高达 4 倍的存储空间及超强的处理能力, 大大加速了部署及改善运行时的功能, 可满足最严苛的视音频应用需求。除产品性能的提升之外, 这些全新的处理器还采用高级安全标准和千兆以太网, 确保通过标准网络架构与多个 TouchLink Pro 触摸屏、网络按键面板和 IPL EXP 扩展接口相兼容。

通用特性

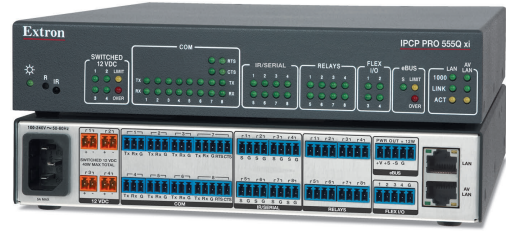
- ▶ 支持 TouchLink Pro 触摸屏、网络按键面板和 IPL EXP 扩展接口
- ▶ 支持行业安全标准的通信协议
- ▶ 每个以太网端口都提供以太网监视和控制功能
- ▶ 集中部署 - 使用主控制处理器部署所有的系统文件、配置和程序
- ▶ 支持常见的 BMS (建筑管理系统) 协议, 如 BACnet、KNX 和 DALI
- ▶ 支持 10/100/1000 Base-T
- ▶ 支持以太网可控设备
- ▶ 支持用户界面 LinkLicense®
- ▶ 自动时钟同步使触摸屏能够显示准确的时间和日期
- ▶ 支持控制系统同步
- ▶ 前面板端口状态指示灯
- ▶ 多级密码保护
- ▶ 使用 Extron 控制系统软件进行完全的定制
- ▶ 我们范围广泛的 Global Configurator 设备驱动程序库和 Global Scriptor 模块可支持多个不同厂家的设备, 简化了系统的配置和编程



IPCP Pro 555Q xi

专属特性

- 四核处理器和四倍的存储空间
- AV LAN 端口可使视音频设备与企业网络分离
- 6 个支持软件握手的双向 RS-232 串行端口
- 2 个支持硬件和软件握手的双向 RS-232/RS-422/RS-485 串行端口
- 8 个红外/串行端口, 用于外部设备的单向控制
- 4 个 Flex 输入/输出端口
- 8 个继电器, 用于控制房间功能
- 4 路可独立开关的 12 VDC 电源输出
- eBUS 端口用于连接 eBUS 按键面板和附件



型号

IPCP Pro 555Q xi
IPCP Pro 555Q xi

产品说明

IPCP Pro xi 控制处理器
IPCP Pro xi 控制处理器, 带 LinkLicense

产品编号

60-1917-01
60-1917-01A

IPCP Pro 360Q xi

专属特性

- 四核处理器和四倍的存储空间
- 3 个 AV LAN 端口可使视音频设备与企业网络分离
- AV LAN 端口为外部设备提供 PoE+ 供电
- 2 个支持软件握手的双向 RS-232 串行端口
- 1 个支持硬件和软件握手的双向 RS-232/RS-422/RS-485 串行端口
- 2 个红外/串行端口, 用于外部设备的单向控制
- 4 个数字输入/输出端口
- 4 个继电器, 用于控制房间功能
- eBUS 端口用于连接 eBUS 按键面板和附件



型号

IPCP Pro 360Q xi
IPCP Pro 360Q xi

产品说明

IPCP Pro xi 控制处理器
IPCP Pro xi 控制处理器, 带 LinkLicense

产品编号

60-1916-01
60-1916-01A

IPCP Pro 255Q xi

专属特性

- 四核处理器和四倍的存储空间
- AV LAN 端口可使视音频设备与企业网络分离
- 1 个支持软件握手的双向 RS-232 串行端口
- 1 个支持硬件和软件握手的双向 RS-232/RS-422/RS-485 串行端口
- 1 个红外/串行端口, 用于外部设备的单向控制
- 4 个数字输入/输出端口
- 2 个继电器, 用于控制房间功能
- 用于 Extron MPA 系列和部分 XTRA™ 系列放大器的远程音量控制端口
- eBUS 端口用于连接 eBUS 按键面板和附件



型号

IPCP Pro 255Q xi
IPCP Pro 255Q xi

产品说明

IPCP Pro xi 控制处理器
IPCP Pro xi 控制处理器, 带 LinkLicense

产品编号

60-1914-01
60-1914-01A

IPCP PRO XI 系列控制处理器

IPCP Pro 355DRQ xi

专属特性

- 四核处理器和四倍的存储空间
- 可牢固地安装到行业标准 DIN 导轨上
- AV LAN 端口可使视音频设备与企业网络分离
- 2 个支持软件握手的双向 RS-232 串行端口
- 1 个支持硬件和软件握手的双向 RS-232/RS-422/RS-485 串行端口
- 2 个红外/串行端口,用于外部设备的单向控制
- 4 个数字输入/输出端口
- 4 个继电器,用于控制房间功能
- 用于 AV LAN 的 DHCP 服务器
- eBUS 端口用于连接 eBUS 按键面板和附件

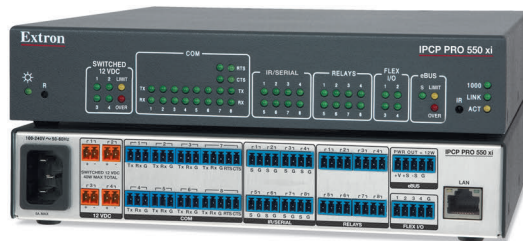


型号	产品说明	产品编号
IPCP Pro 355DRQ xi	IPCP Pro xi 控制处理器, DIN 导轨安装	60-1915-01
IPCP Pro 355DRQ xi	IPCP Pro xi 控制处理器, DIN 导轨安装, 带 LinkLicense	60-1915-01A

IPCP Pro 550 xi

专属特性

- 升级的单核处理器和两倍的存储空间
- 6 个支持软件握手的双向 RS-232 串行端口
- 2 个支持硬件和软件握手的双向 RS-232/RS-422/RS-485 串行端口
- 8 个红外/串行端口,用于外部设备的单向控制
- 4 个 Flex 输入/输出端口
- 8 个继电器,用于控制房间功能
- 4 路可独立开关的 12 VDC 电源输出
- eBUS 端口用于连接 eBUS 按键面板和附件



型号	产品说明	产品编号
IPCP Pro 550 xi	IPCP Pro xi 控制处理器	60-1913-01
IPCP Pro 550 xi	IPCP Pro xi 控制处理器, 带 LinkLicense	60-1913-01A

IPCP Pro 350 xi

专属特性

- 升级的单核处理器和两倍的存储空间
- 2 个支持软件握手的双向 RS-232 串行端口
- 1 个支持硬件和软件握手的双向 RS-232/RS-422/RS-485 串行端口
- 2 个红外/串行端口,用于外部设备的单向控制
- 4 个数字输入/输出端口
- 4 个继电器,用于控制房间功能
- 集成三端口网络交换机
- eBUS 端口用于连接 eBUS 按键面板和附件



型号	产品说明	产品编号
IPCP Pro 350 xi	IPCP Pro xi 控制处理器	60-1912-01
IPCP Pro 350 xi	IPCP Pro xi 控制处理器, 带 LinkLicense	60-1912-01A

IPCP Pro 250 xi

专属特性

- 升级的单核处理器和两倍的存储空间
- 1 个支持软件握手的双向 RS-232 串行端口
- 1 个支持硬件和软件握手的双向 RS-232/RS-422/RS-485 串行端口
- 1 个红外/串行端口, 用于外部设备的单向控制
- 4 个数字输入/输出端口
- 2 个继电器, 用于控制房间功能
- 用于 Extron MPA 系列和部分 XTRA™ 系列放大器的远程音量控制端口
- eBUS 端口用于连接 eBUS 按键面板和附件



型号

IPCP Pro 250 xi
IPCP Pro 250 xi

产品说明

IPCP Pro xi 控制处理器
IPCP Pro xi 控制处理器, 带 LinkLicense

产品编号

60-1911-01
60-1911-01A

IPCP Pro PCS1 xi

专属特性

- 升级的单核处理器和两倍的存储空间
- 带警报的智能电流感应
- 电源中断期间的插座状态保持
- 一个 AC 输入插头和一个 AC 输出插座 - 两款均使用 IEC 连接
- 易于访问的前面板断路器可对远程控制的设备提供过流保护
- 1 个支持软件握手的双向 RS-232 串行端口
- 1 个红外/串行端口, 用于外部设备的单向控制
- 3 个数字输入/输出端口
- 支持控制系统同步
- eBUS 端口用于连接 eBUS 按键面板和附件



型号

IPCP Pro PCS1 xi
IPCP Pro PCS1 xi

产品说明

IPCP Pro xi 控制处理器
IPCP Pro xi 控制处理器, 带 LinkLicense

产品编号

60-1910-01
60-1910-01A

IPCP Pro S1 xi

专属特性

- 升级的单核处理器和两倍的存储空间
- 1 个支持硬件和软件握手的双向 RS-232/RS-422/RS-485 串行端口
- 紧凑的 1U 高、1/4 机架宽金属外壳
- 随附外置式 Extron Everlast™ 电源



型号

IPCP Pro S1 xi
IPCP Pro S1 xi

产品说明

IPCP Pro xi 控制处理器
IPCP Pro xi 控制处理器, 带 LinkLicense

产品编号

60-1979-01
60-1979-01A



控制系统扩展接口 通过简单、安全的方式来扩展您的视音频控制系统

Extron IPL EXP I/O 系列为扩展您控制系统的端口及功能提供了轻松便捷的方式。这些扩展接口设备与 Extron IPCP Pro xi 系列控制处理器配对使用, 可通过 Global Configurator Professional 进行安全配置, 或通过 Global Scripter® 进行编程。它们具有便捷的 PoE 功能, 可通过网络进行控制、监视和访问。此类紧凑型控制扩展解决方案均采用耐用的 1U 高、1/4 机架宽外壳, 支持多种端口类型及安装选项。

IPL EXP 系列 - 通用特性:

- 为 Extron IPCP Pro xi 系列控制处理器提供控制系统扩展的安全平台设备
- 支持 PoE
- 支持行业安全标准的通信协议, 包括 802.1X
- 可使用 Extron 控制系统软件 (GlobalConfigurator Plus、Global Configurator Professional 或 Global Scripter) 进行完全定制
- 可配合 Global Configurator 及 Global Scripter 使用的广泛的 Pro 系列设备驱动程序库及模块
- 支持 ZipClip™ 200 安装的紧凑型 1U 高、1/4 机架宽外壳
- 支持控制系统同步
- 通过标准以太网络管理、监视和控制视音频设备
- 可直接安装在 Extron 基础及通用型机架搁板上, 或安装至机架导轨、桌面、讲台、投影机安装杆和桌腿等各种表面

欲了解更多详情, 请访问 extron.com/iplexp

IPL EXP S2

专属特性

- 2 个支持软件握手的双向 RS-232 串行端口
- 高耐冲塑料外壳

型号

IPL EXP S2

产品说明

带 2 个串行端口

产品编号

60-1905-01



IPL EXP S5

专属特性

- 5 个支持软件握手的双向 RS-232 串行端口
- 高耐冲塑料外壳

型号

IPL EXP S5

产品说明

带 5 个串行端口

产品编号

60-1906-01



IPL EXP RIO8

专属特性

- 8 个数字输入/输出端口
- 8 个继电器
- 4 个 12VDC 和 4 个 24VDC 输出电源端口
- UL 2043 阻燃级
- 金属外壳

型号

IPL EXP RIO8

产品说明

带数字输入/输出、继电器和电源端口

产品编号

60-1907-01



IPL EXP 200

专属特性

- 2 个支持软件握手的双向 RS-232 串行端口
- 1 个单向红外/串行端口
- 4 个数字输入/输出端口
- 1 个 eBUS 端口
- 高耐冲塑料外壳

型号

IPL EXP 200

产品说明

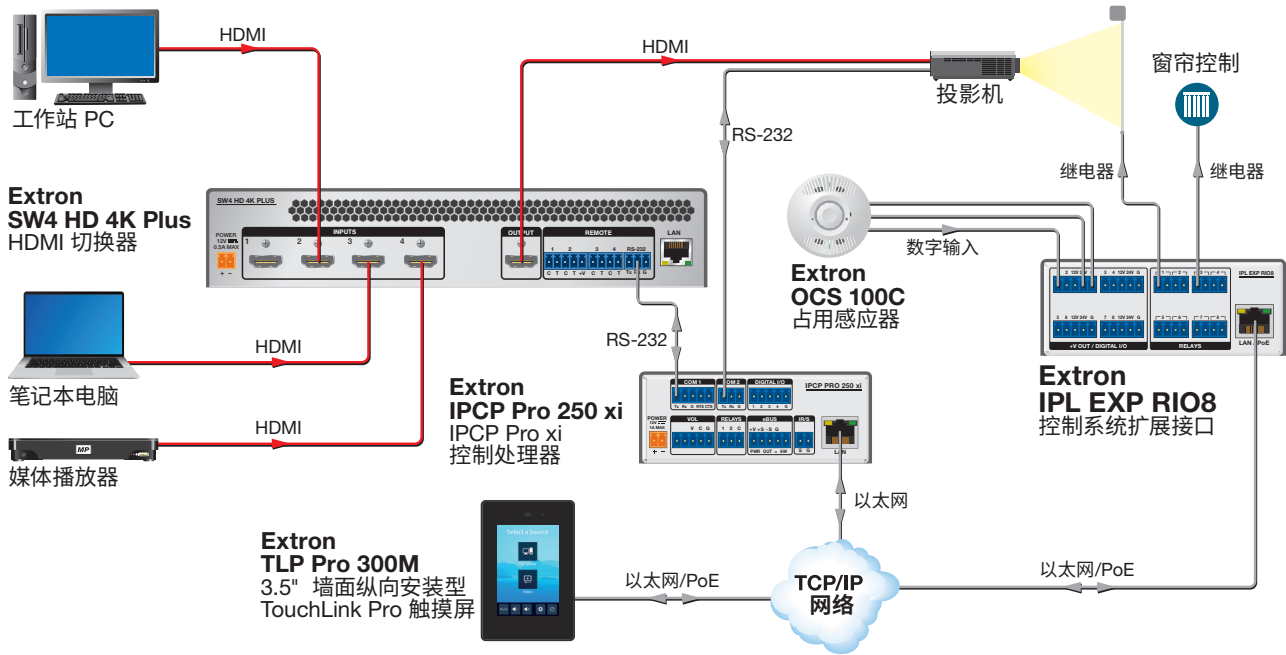
带串行、红外/串行、继电器、数字输入/输出和 eBUS 端口

产品编号

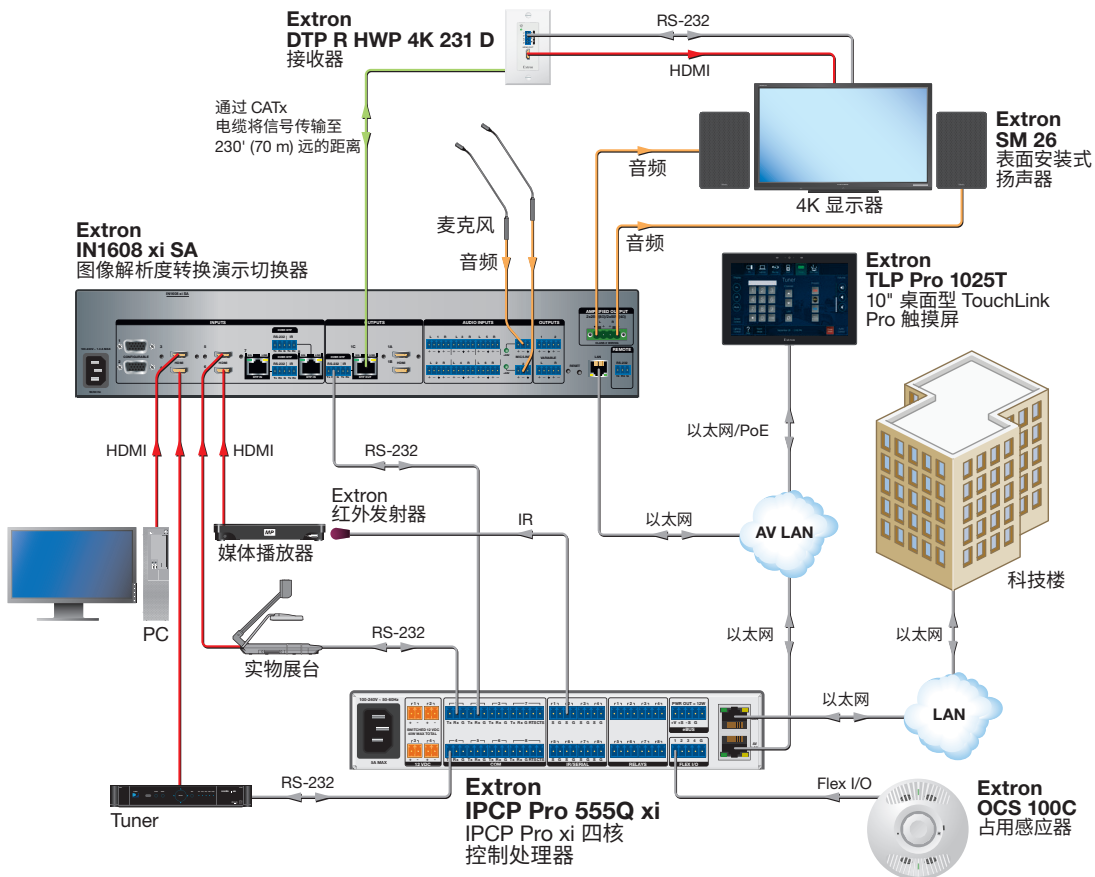
60-1908-01



采用 IPCP PRO 250 XI、IPL EXP RIO8 和 TLP PRO 300M 的会议室




采用 IPCP PRO 555Q XI 和 TLP PRO 1025T 的报告厅



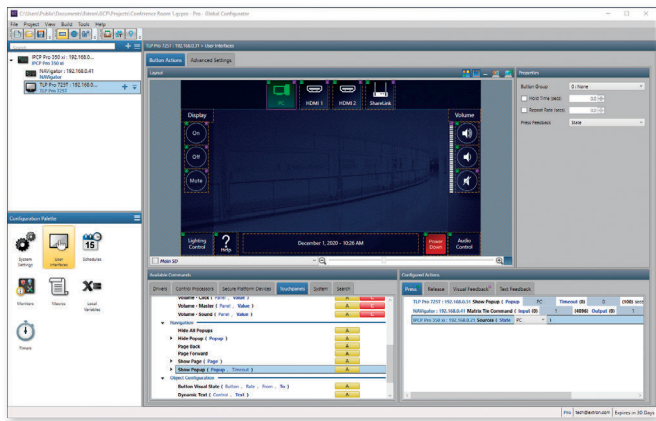
IP LINK PRO XI 特性

IPCP Pro xi 系列控制处理器

	IPCP Pro PCS1 xi	IPCP Pro 250 xi	IPCP Pro 255Q xi	IPCP Pro 350 xi	IPCP Pro 355DRQ xi	IPCP Pro 360Q xi	IPCP Pro 550 xi	IPCP Pro 555Q xi
特性								
微处理器	单核	单核	四核	单核	四核	四核	单核	四核
内存	RAM 1 GB 闪存 8 GB	RAM 1 GB 闪存 8 GB	RAM 2 GB 闪存 8 GB	RAM 1 GB 闪存 8 GB	RAM 2 GB 闪存 8 GB	RAM 2 GB 闪存 8 GB	RAM 1 GB 闪存 8 GB	RAM 2 GB 闪存 8 GB
双向 RS-232, RS-422, RS-485	—	1	1	1	1	1	2	2
双向 RS-232	1	1	1	2	2	2	6	6
可配置红外/串行接口	1	1	1	2	2	2	8	8
Flex I/O	—	—	—	—	—	—	4	4
数字输入/输出	3	4	4	4	—	—	—	—
继电器	—	2	2	4	4	4	8	8
可开关 12 VDC 电源接口	—	—	—	—	—	—	4	4
eBUS	•	•	•	•	•	•	•	•
远程音量控制端口	—	1	1	—	—	—	—	—
AV LAN	—	—	•	--	•	•	—	•
集成红外学习器	—	•	•	•	•	•	•	•
集成开关	—	—	—	•	—	•	—	—
PoE+ 输出	—	—	—	—	—	•	—	—
安装	1U 高 1/4 机架宽	1U 高 1/4 机架宽	1U 高 1/4 机架宽	1U 高 1/2 机架宽	DIN 导轨	1U 高 1/2 机架宽	1U 高 1/2 机架宽	1U 高 1/2 机架宽

IPL EXP I/O 扩展接口

	IPL EXP S2	IPL EXP S5	IPL EXP 200	IPL EXP RIO8
特性				
双向 RS-232	2	5	2	—
可配置红外/串行接口	—	—	1	—
数字输入/输出	—	—	4	8
继电器	—	—	2	8
eBUS	—	—	1	—
12V 直流电源接口	—	—	—	4
24V 直流电源接口	—	—	—	4
支持 PoE 供电	•	•	•	•
阻燃级	—	—	—	•
安装	1U 高 1/4 机架宽	1U 高 1/4 机架宽	1U 高 1/4 机架宽	1U 高 1/4 机架宽



Global Configurator 软件

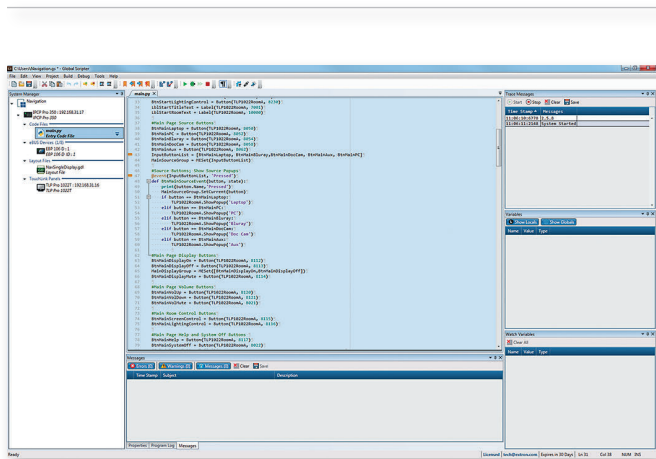
Global Configurator® Professional 是 Extron 功能最强大和通用的控制系统配置软件。它专门设计用于 Extron Pro 系列控制系统，能够在当今严苛的视音频控制环境中简化集成。条件逻辑、变量和宏指令等强大的特性为复杂的控制系统设计提供了更大的灵活性。Global Configurator 有两种版本。Global Configurator Plus 适合需要一个控制处理器、一个控制界面的较小规模应用。Global Configurator Professional 适用于需要多台控制处理器、增强的功能性和高级配置的应用环境。

便捷、安全的系统扩展

Global Configurator 允许用户通过 GC Plus 连接多达 8 个 IPL EXP 扩展接口,通过 GC Pro 连接 32 个 IPL EXP 扩展接口,从而将控制端口放在您所需的正确位置。这些安全平台设备还提供多种端口类型供您选择,可适用于广泛的应用环境。IPCP Pro xi 控制处理器组合也会减少长距离 RS-232 电缆传输需求,因为它可以跨越几个房间而不是只局限于单个的房间内。此功能可轻松地实现系统扩展,并能够完美地满足高级系统中单个控制器无法提供的多个控制端口需求。

驱动程序可实现更多的系统功能

基于以太网的串行驱动程序可通过诸如 Extron XTP Systems 等设备,实现通过 IP 进行直接的串行端口控制,从而增强了控制能力。此外,Global Configurator 允许系统设计师根据最新的建筑管理系统协议(包括 BACnet、KNX 和 DALI)来配置 Extron 控制处理器。现代化 BMS 可以对机电系统,包括暖通空调、灯光、电力、消防和安保系统等进行集中式监视和控制。



Global Scripter

Global Scripter® 是 Extron 功能最强大的通用控制系统编程软件。此功能丰富的集成式开发环境采用简单易学的 Python 脚本语言,可为 Extron Pro 系列控制系统编程。Global Scripter 包含一个 Extron 独有的 Python 库 - ControlScript®, 它集成了视音频控制系统项目所常用的功能以及实用的文档、参考资料和示例代码,从而提高了视音频程序员效率。

为提升程序员编程效率,Extron 创建了 Global Scripter 和 ControlScript Python 库。通过以上这些便利因素,我们能够更加容易地开发出精致、创新的程式控制系统。

Python 和 Pro 系列控制系统平台

Python 一种简洁、易于阅读和编辑的面向对象的编程语言。无论是纸质文档还是在网络上,都有充足的文档资料可查询,为初学者和专家提供大量的编程资源。Python 是一种解释性语言,无需进行编译,提供了从程序编辑到测试的高效工作流程。它执行命令相当迅速,并且在运行的同时也能增加或修改功能。

GlobalViewer Enterprise

GlobalViewer® Enterprise - GVE 软件可直观地控制数以百计的常用视音频任务,极大地简化了视音频系统资源的管理。无论是 5 个还是 5000 个房间的应用环境, GVE 都能为其提供强大、灵活的管理方式,通过标准网络来管理、监视和控制各种设备。支持团队将深切地感受到 GVE 强大的便利性和灵活性,他们可以通过网络上的任意一台计算机获取使用数据、创建报告以及控制系统。

企业范围的日程安排和监视

GVE 可通过全局日程安排和条件监控来简化企业内的系统管理。支持团队可管理系统的动作以及主动性监视视音频设备的状态。这些工具有助于节省大量的时间和成本。

优质的视音频数据管理

GlobalViewer Enterprise 包含一个基于 SQL 的数据储存库,用于记录设备及房间数据。它收集网络连接、设备使用和视音频设备库存等方面的数据,以形成珍贵的管理报告。

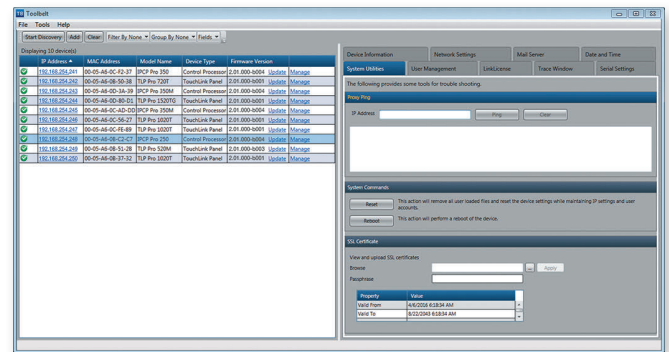


Toolbelt

Extron Toolbelt 是一款功能强大的独立 Windows 应用程序,可用于 Extron 控制系统的管理和故障诊断。该实用工具使用户通过一个应用程序就能轻松地执行多个任务,如更改设备的网络设置、添加 email 服务器、上传固件、查看追踪信息、远程重启控制产品等。网络设备可自动进行查找,也可手动添加。Toolbelt 还为用户提供内存使用情况、设备运行时间、当前项目的创作者及使用的软件版本等。

特性

- 管理和诊断 Extron 控制产品
- 通过自动搜索功能来查找与 Toolbelt 位于同一子网下的控制产品,或使用 Add 按键手动添加可路由的控制产品
- 查看及更改网络设置、邮件服务器信息和用户权限
- 查找与控制处理器连接的 eBUS 面板,并对寻址、连接和电压问题进行诊断
- 配置 SNMP 和 802.1x 设定及管理安全证书
- 追踪窗口使用户能查看已连接设备之间传输的控制系统信息,以方便故障诊断
- 上传 LinkLicense 至控制处理器



- 远程重启 Extron 控制处理器和 MediaLink Plus 控制器
- Proxy Ping 提供了一种方法,用于测试控制处理器是否与另一台网络设备连接



将您的 TouchLink Pro 触摸屏升级为强大的一体化控制系统

Extron TLP 控制处理器 LinkLicense 和 TLCA 1 TouchLink 控制端口扩展适配器是两款高效的 Pro xi 系列控制选配组件, 可将您的墙面安装型、桌面型及 Cable Cubby TouchLink Pro 触摸屏成功升级为强大的一体化控制系统。这些创新型工具为我们最新款的 TouchLink Pro 触摸屏, 包括 TLP Pro 525 系列、TLP Pro 725 系列、TLP Pro 1025 系列及 TLP Pro 300M 增添更多灵活性以及更为强大的功能。

集成控制系统的触摸屏具备多种优势, 例如简化系统设计和布署。此外, 触摸屏控制系统可成功替代房间内原先已安装的 Extron 触摸屏和控制处理器, 您可以将控制处理器从当前的系统内移除, 用于其它需要的地方。

TLP 控制处理器 LinkLicense

用于 TLP 控制处理器功能升级的 Extron LinkLicense 为您的 TouchLink Pro 触摸屏升级为全能型独立控制系统提供了强大而便捷的方式。通过此款 LinkLicense, 您可以通过触摸屏的以太网端口控制远端视音频设备。此外, 通过选配 TLCA 1 TouchLink 控制端口扩展适配器, 您的触摸屏可直接通过该适配器上的多种端口, 控制更广泛的系统设备。



TLCA 1

Extron TLCA 1 是一款 TouchLink 控制端口扩展适配器, 可为您已安装了 TLP 控制处理器 LinkLicense 的触摸屏增加更多传统控制端口。它具有 2 个双向串行端口、1 路数字输入、1 个红外端口和 2 个继电器, 触摸屏可直接通过其控制各种受控设备。



型号	产品说明	产品编号
LinkLicense	TLP 控制处理器升级	79-2577-01
TLCA 1	TouchLink 控制端口扩展适配器	60-1748-10

欲了解更多详情, 请访问 extron.com/tlca



Extron 控制系统认证计划 建立您对 Extron 控制系统的认识

Extron 提供了三种控制系统认证计划，它们是基于我们的 Pro 系列控制系统而设计的，旨在帮助您成功地部署和维护定制的视音频控制系统。

认证计划



Extron 控制专员 – ECS

增强您定制及管理 Extron Pro 系列系统的能力

课程

为期两天的 ECS 课程主要包括以下章节：

- 学习 Global Configurator Plus, 并利用其强大的功能来配置和管理 Extron Pro 系列控制系统
- 控制系统设计理念
- 使用 Global Configurator Plus 配置多种房间控制功能
- 通过 GUI Designer 软件以及 GUI 最佳设计方法, 创建定制的控制界面
- 运用获得的安装、配置和调试知识, 在多个视音频环境中验证 Pro 系列控制系统



Extron 控制专家 – ECP

利用 Global Configurator Professional 软件配置高级 Extron Pro 系列控制系统

课程

为期三天的 ECP 课程主要包括以下章节：

- 学习 Global Configurator Professional 软件, 并了解如何利用其高级特性进行复杂的系统设计
- 复杂的控制系统设计概念和高级配置技巧
- 通过 GUI Designer 软件以及 GUI 最佳设计方法, 创建定制的控制界面
- 运用获得的安装、配置和调试知识, 在多个视音频环境中验证复杂的 Pro 系列控制系统



Extron 认证程序员 – EAP

学习如何通过 Global Scriptor 和 ControlScript 设计功能强大、可编程的控制系统

课程

为期四天的 EAP 课程主要包括以下章节：

- 利用 Global Scriptor 软件和 ControlScript 以及专为视音频专业人员而设计的 Extron Python 库, 为 Extron Pro 系列控制系统编程
- 采用最佳方法和故障诊断技术来确保最优的系统性能
- 为控制系统程序开发及实施可重复使用模块的方法

了解更多详情

欲了解更多有关 Extron 控制系统认证计划的信息, 请联系您的 Extron S3 客户支持代表。

全球销售分支机构

阿纳海姆 • 罗利 • 硅谷 • 达拉斯 • 纽约 • 华盛顿特区 • 多伦多 • 墨西哥城
巴黎 • 伦敦 • 法兰克福 • 马德里 • 斯德哥尔摩 • 阿姆斯特丹 • 莫斯科 • 迪拜 • 约翰内斯堡
特拉维夫 • 悉尼 • 墨尔本 • 新德里 • 班加罗尔 • 新加坡 • 首尔 • 上海 • 北京 • 东京

www.extron.cn