

IP Link Pro

PRO 系列控制处理器



速度更快、更安全的全功能控制处理器

- ▶ 高速、安全的控制处理器, 可与 TouchLink Pro 触摸屏、网络按键面板和 eBUS 设备配合使用
- ▶ 多个视音频网络端口可为各种规模的系统提供通用控制选项
- ▶ 支持行业安全标准的通信协议
- ▶ 功能强大的软件可提供配置、编程以及企业范围内的资源管理
- ▶ 紧凑的外壳可安装在机架上、家具下面或 DIN 导轨内

Extron

IP Link Pro 控制处理器

IP Link Pro 系列控制处理器可与多种用户控制界面配合工作，如 TouchLink® Pro 触摸屏、eBUS 设备、网络按键面板和 Extron Control App。它们可以作为独立的控制处理器使用，也可集成到其它 Extron 产品中，通过标准网络或因特网对任一视音频设备进行控制、监视和访问。它们提供了 RS-232、红外、继电器、触点闭合、多功能输入/输出、eBUS 和以太网等多种端口组合，可将显示器、切换器、信号源设备、屏幕控制系统和照明系统联网到一起，通过控制系统进行集中式管理和操作。

Extron 控制 - 更多选择、更优效果

无论是使用业内最强大的基于配置的控制系统解决方案进行便捷地配置，还是无限制自由编程的 Extron 控制系统，都能够为您的各类视音频应用环境提供最佳的解决方案。

Global Configurator Professional

Global Configurator® 是 Extron 功能最强大和灵活的控制系
统配置软件。它专门设计用于 Extron Pro 系列控制产品，包括 TouchLink® Pro 触摸屏、IP Link® Pro 控制处理器、网络按键面板、eBUS 设备和 MediaLink® Plus 控制器。条件逻辑、变量和宏指令等强大的特性为复杂的控制系统设计提供了更大的灵活性。Global Configurator 有两种版本。Global Configurator Plus 适用于一台控制处理器和一个控制界面的较小型应用。Global Configurator Professional 适用于需要多台控制处理器、增强的功能性和高级配置的应用环境。只有成功完成 ECP 认证的人员才有权限使用 Global Configurator Professional。



Global Scripter

Global Scripter® 是 Extron 通用的、功能最为强大的控制系统编程软件。这一强大的集成式开发环境采用简单易学的 Python 脚本语言，专门用于 Extron Pro 系列控制系统编程。Global Scripter 包含一个 Extron 独有的 Python 库 - ControlScript®，它集成了视音频控制系统项目所常用的功能以及实用的文档、参考资料和示例代码，从而提高了视音频程序员的效率。为提升程序员编程效率，Extron 创建了 Global Scripter 和 ControlScript Python 库。通过以上这些便利因素，我们能够更加容易地开发出精致、创新的程式控制系统。

新增 LinkLicense 的强大功能

Extron LinkLicense® 是一种快速、经济的操作方式，能够为 Extron 产品增添更多强大的功能。每种 LinkLicense 都具有一系列独有的特性，可增强便利性及扩展您的系统功能。

企业级资源管理

GlobalViewer® Enterprise 基于服务器的软件可直观地控制数以百计的常用视音频任务，极大地简化了视音频系统资源的管理。无论是 5 个还是 5000 个房间的应用环境，GlobalViewer Enterprise 都能为其提供强大、灵活的管理方式，通过标准网络来管理、监视和控制各种设备。支持团队将深切地感受到 GlobalViewer Enterprise 强大的便利性和灵活性，他们可以通过局域网或广域网上的任意一台计算机获取使用数据、创建报告以及控制系统。



IPCP Pro 系列控制处理器

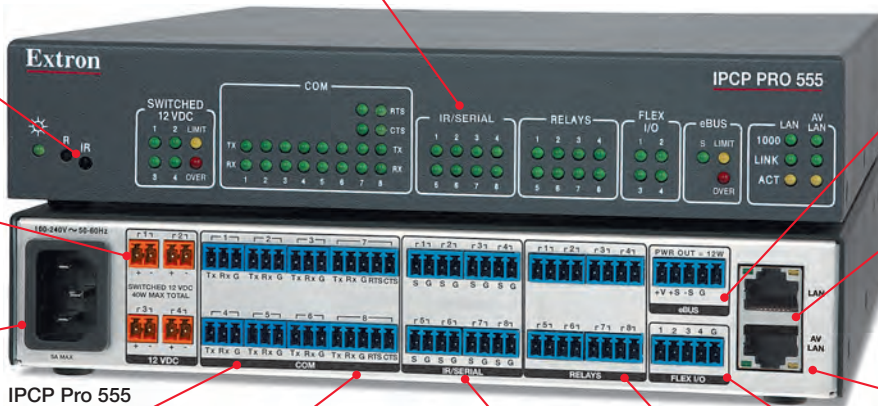


LED 指示灯
协助对控制端口进行监视和故障诊断

红外接收器
用于创建定制的
红外驱动程序

DC 电源接口
为远端设备供电的
4 个可开关 DC 电源
接口

内置式电源
具有全球兼容性



eBUS 端口
用于连接具有 eBUS
功能的设备

双千兆以太网接口
用于网络的控制和
管理

AV LAN 端口
使视音频设备与企业
网络分离,避免外部
干扰或入侵

串行端口
6 个双向 RS-232 串行端口

串行端口
2 个双向 RS-232/RS-422/
RS-485 串行端口

8 个红外/串行端口
8 个红外/串行端口用于
控制信号源设备

8 个继电器
用于控制房间功能

**4 个多功能输入/输出
端口**
实现系统自动化和反馈

IPCP Pro 系列是通用的高性能控制处理器,设计用于多种视音频系统。作为 IP Link® Pro 系列的组成部分,这些控制处理器采用高级安全标准和千兆以太网,确保了在标准网络架构的基础上与多个 TouchLink® Pro 触摸屏和网络按键面板相兼容。它们还支持 Extron LinkLicense® 用户界面升级,这种便捷的操作方式可以让人们使用自己的移动设备或计算机作为主控制界面。

系列共同特性

- ▶ 支持 TouchLink Pro 触摸屏、eBUS® 按键面板和网络按键面板
- ▶ 支持行业安全标准的通信协议
- ▶ 支持 LinkLicense®
- ▶ eBUS 端口用于连接 eBUS 按键面板和附件
- ▶ 集中部署 - 使用主控制处理器部署所有的系统文件、配置和程序
- ▶ 支持常见的 BMS (建筑管理系统) 协议,如 BACnet、KNX 和 DALI
- ▶ 支持 10/100/1000 Base-T
- ▶ 支持以太网可控设备
- ▶ 每个以太网端口都提供以太网监视和控制功能
- ▶ 自动时钟同步使触摸屏能够显示准确的时间和日期
- ▶ 支持控制系统同步
- ▶ 前面板端口状态指示灯
- ▶ 多级密码保护
- ▶ 使用 Extron 控制系统软件进行完全的定制
- ▶ 我们范围广泛的 Global Configurator 设备驱动程序库和 Global Scriptor 模块可支持多个不同厂家的设备,简化了系统的配置和编程。

eBUS

LinkLicense

IPCP Pro 555

专属特性

- AV LAN 端口可使视音频设备与企业网络分离
- 6 个支持软件握手的双向 RS-232 串行端口
- 2 个支持硬件和软件握手的双向 RS-232/RS-422/RS-485 串行端口
- 8 个红外/串行端口, 用于外部设备的单向控制
- 4 个 Flex 输入/输出端口
- 8 个继电器, 用于控制房间功能
- 4 路可独立开关的 12 VDC 电源输出
- 用于 AV LAN 的 DHCP 服务器



- LAN 端口能方便地对连接的 Extron Pro 系列控制设备进行固件升级
- 集成红外学习器
- 1U 高、半机架宽金属外壳

型号

IPCP Pro 555
IPCP Pro 555

产品说明

IP Link Pro 控制处理器
IP Link Pro 控制处理器, 带 LinkLicense

产品编号

60-1434-01
60-1434-01A

IPCP Pro 550

专属特性

- 6 个支持软件握手的双向 RS-232 串行端口
- 2 个支持硬件和软件握手的双向 RS-232/RS-422/RS-485 串行端口
- 8 个红外/串行端口, 用于外部设备的单向控制
- 4 个 Flex 输入/输出端口
- 8 个继电器, 用于控制房间功能
- 4 路可独立开关的 12 VDC 电源输出
- 集成红外学习功能
- 1U 高、半机架宽金属外壳



型号

IPCP Pro 550
IPCP Pro 550

产品说明

IP Link Pro 控制处理器
IP Link Pro 控制处理器, 带 LinkLicense

产品编号

60-1418-01
60-1418-01A

IPCP Pro 360

专属特性

- 3 个 AV LAN 端口可使视音频设备与企业网络分离
- AV LAN 端口为外部设备提供 PoE+ 供电
- 2 个支持软件握手的双向 RS-232 串行端口
- 1 个支持硬件和软件握手的双向 RS-232/RS-422/RS-485 串行端口
- 2 个红外/串行端口, 用于外部设备的单向控制
- 4 个数字输入/输出端口
- 4 个继电器, 用于控制房间功能
- 用于 AV LAN 的 DHCP 服务器
- LAN 端口能方便地对连接的 Extron Pro 系列控制设备进行固件升级
- 集成红外学习器
- 1U 高、半机架宽金属外壳



型号

IPCP Pro 360
IPCP Pro 360

产品说明

IP Link Pro 控制处理器
IP Link Pro 控制处理器, 带 LinkLicense

产品编号

60-1432-01
60-1432-01A

IPCP Pro 系列控制处理器

IPCP Pro 355DR

专属特性

- 可牢固地安装到行业标准 DIN 导轨上
- AV LAN 端口可使视音频设备与企业网络分离
- 2 个支持软件握手的双向 RS-232 串行端口
- 1 个支持硬件和软件握手的双向 RS-232/RS-422/RS-485 串行端口
- 2 个红外/串行端口, 用于外部设备的单向控制
- 4 个数字输入/输出端口
- 4 个继电器, 用于控制房间功能
- 用于 AV LAN 的 DHCP 服务器
- LAN 端口能方便地对连接的 Extron Pro 系列控制设备进行固件升级
- 集成红外学习功能



型号	产品说明	产品编号
IPCP Pro 355DR	IP Link Pro 控制处理器, DIN 导轨安装	60-1433-01
IPCP Pro 355DR	IP Link Pro 控制处理器, DIN 导轨安装, 带 LinkLicense	60-1433-01A

IPCP Pro 350

专属特性

- 2 个支持软件握手的双向 RS-232 串行端口
- 1 个支持硬件和软件握手的双向 RS-232/RS-422/RS-485 串行端口
- 2 个红外/串行端口, 用于外部设备的单向控制
- 4 个数字输入/输出端口
- 4 个继电器, 用于控制房间功能
- 集成三端口网络交换机
- 集成红外学习功能
- 1U 高、半机架宽金属外壳



型号	产品说明	产品编号
IPCP Pro 350	IP Link Pro 控制处理器	60-1417-01
IPCP Pro 350	IP Link Pro 控制处理器, 带 LinkLicense	60-1417-01A

IPCP Pro 350DR

专属特性

- 可牢固地安装到行业标准 DIN 导轨上
- 2 个支持软件握手的双向 RS-232 串行端口
- 1 个支持硬件和软件握手的双向 RS-232/RS-422/RS-485 串行端口
- 2 个红外/串行端口, 用于外部设备的单向控制
- 4 个数字输入/输出端口
- 4 个继电器, 用于控制房间功能
- 集成三端口网络交换机
- 集成红外学习功能



型号	产品说明	产品编号
IPCP Pro 350DR	IP Link Pro 控制处理器, DIN 导轨安装	60-1430-01
IPCP Pro 350DR	IP Link Pro 控制处理器, DIN 导轨安装, 带 LinkLicense	60-1430-01A

IPCP Pro 255

专属特性

- AV LAN 端口可使视音频设备与企业网络分离
- 1 个支持软件握手的双向 RS-232 串行端口
- 1 个支持硬件和软件握手的双向 RS-232/RS-422/RS-485 串行端口
- 1 个红外/串行端口, 用于外部设备的单向控制
- 4 个数字输入/输出端口
- 2 个继电器, 用于控制房间功能
- 用于 Extron MPA 系列和部分 XTRA™ 系列放大器的远程音量控制端口
- 用于 AV LAN 的 DHCP 服务器
- LAN 端口能方便地对连接的 Extron Pro 系列控制设备进行固件升级
- 集成红外学习器
- 1U 高、1/4 机架宽金属外壳



型号

IPCP Pro 255
IPCP Pro 255

产品说明

IP Link Pro 控制处理器
IP Link Pro 控制处理器, 带 LinkLicense

产品编号

60-1431-01
60-1431-01A

IPCP Pro 250

专属特性

- 1 个支持软件握手的双向 RS-232 串行端口
- 1 个支持硬件和软件握手的双向 RS-232/RS-422/RS-485 串行端口
- 1 个红外/串行端口, 用于外部设备的单向控制
- 4 个数字输入/输出端口
- 2 个继电器, 用于控制房间功能
- 用于 Extron MPA 系列和部分 XTRA™ 系列放大器的远程音量控制端口
- 集成红外学习器
- 1U 高、1/4 机架宽金属外壳



型号

IPCP Pro 250
IPCP Pro 250

产品说明

IP Link Pro 控制处理器
IP Link Pro 控制处理器, 带 LinkLicense

产品编号

60-1429-01
60-1429-01A

IPCP Pro PCS1

专属特性

- 带警报阈值的智能电流感应
- 电源中断期间保留插座的状态
- 一个 AC 输入插头和一个 AC 输出插座 - 两款均使用 IEC 连接
- 易于访问的前面板断路器可对远程控制的连接设备提供过流保护
- 1 个支持软件握手的双向 RS-232 串行端口
- 1 个红外/串行端口, 用于外部设备的单向控制
- 3 个数字输入/输出端口
- 支持控制系统同步
- 1U 高、1/4 机架宽金属外壳



型号

IPCP Pro PCS1
IPCP Pro PCS1

产品说明

IP Link Pro 控制处理器
IP Link Pro 控制处理器, 带 LinkLicense

产品编号

60-1618-01
60-1618-01A

IPL Pro 系列控制处理器



LED 指示灯

协助对控制端口进行监视和故障诊断

1 个双向 RS-232/RS-422/RS-485 串行端口



以太网供电

通过单根电缆传输电源及控制信号

千兆以太网接口

用于网络的控制和管理

5 个双向 RS-232 串行端口

IPL Pro 系列紧凑的高性能控制处理器通过标准网络架构集成了以太网连接,使用户能够对他们的视音频设备进行远程控制、监视和故障诊断。所有型号均具有更强的处理能力、更大的内存以及增强的网络安全特性,非常适用于数据安全性至关重要的敏感型应用环境。这些 IP Link® Pro 控制处理器既可以作为独立的主控制处理器使用,也可以作为辅助控制处理器应用于大型的系统中。

系列共同特性

- ▶ 支持 TouchLink Pro 触摸屏和网络按键面板
- ▶ 支持行业安全标准的通信协议
- ▶ 通过标准以太网络管理、监视和控制视音频设备
- ▶ 集中部署 - 使用主控制处理器部署所有的系统文件、配置和程序
- ▶ 以太网供电功能可使控制处理器通过单根以太网电缆获取电源及进行通信,无需本地电源
- ▶ 支持 10/100/1000 Base-T
- ▶ 支持以太网可控设备
- ▶ 自动时钟同步使触摸屏能够显示准确的时间和日期
- ▶ 支持控制系统同步
- ▶ 前面板端口状态指示灯
- ▶ 多级密码保护
- ▶ 使用 Extron 控制系统软件进行完全的定制
- ▶ Pro 系列设备驱动程序库和模块分别配合 Global Configurator 和 Global Scriptor 使用
- ▶ 1U 高、1/4 机架宽的金属外壳
- ▶ 阻燃级 - 符合 UL 2043 关于热量和烟雾排放的要求,不包括电源
- ▶ Extron Everlast 电源享有 7 年部件和人工保修

IPL Pro S1

专属特性

- 1 个支持硬件和软件握手的双向 RS-232 串行端口

型号

IPL Pro S1

产品说明

带 1 个串行端口

产品编号

60-1412-01



IPL Pro S3

专属特性

- 2 个支持硬件和软件握手的双向 RS-232 串行端口
- 1 个支持硬件和软件握手的双向 RS-232/RS-422/RS-485 串行端口

型号

IPL Pro S3

产品说明

带 3 个串行端口

产品编号

60-1413-01



IPL Pro S6

专属特性

- 5 个支持硬件和软件握手的双向 RS-232 串行端口
- 1 个支持硬件和软件握手的双向 RS-232/RS-422/RS-485 串行端口

型号

IPL Pro S6

产品说明

带 6 个串行端口

产品编号

60-1414-01



IPL Pro 系列控制处理器

IPL Pro CR88

专属特性

- 8 个继电器, 用于控制房间功能
- 8 个触点闭合端口

型号

IPL Pro CR88

产品说明

带 8 个触点闭合和 8 个继电器端口

产品编号

60-1416-01



IPL Pro IRS8

专属特性

- 8 个红外/串行端口, 用于外部设备的单向控制

型号

IPL Pro IRS8

产品说明

带 8 个红外/串行端口

产品编号

60-1415-01



IP Link Pro 控制处理器 – 内置



集成功能强大的控制处理器

IN1808、IN1608 xi 和 DTP CrossPoint 4K 矩阵切换器均内置一个 Extron IP Link® Pro 控制处理器，带一个安全、专用的 3 端口 AV LAN 交换机和一个标准以太网接口。网络交换机的 AV LAN 端口设计用于控制本地视音频设备，能避免外部干扰或入侵。控制处理器具有高速的处理能力和充足的控制端口数量，可为整个视音频系统，包括所有的信号源和显示设备以及照明、窗帘、投影屏幕、传感器等提供完整的自定义控制。只需连接触摸屏或按键面板，即可创建一个完整的视音频控制系统。

IN1808 IPCP

Extron IN1808 IPCP 是一款 8 路输入无缝演示切换器，可支持分辨率高达 4K/60@4:4:4 的信号。它采用 Extron 专利的 Vector 4K 无缝解析度转换技术，专门设计用于最严苛的应用环境。它具有 DisplayPort 和 HDMI 输入、HDMI 输出以及 Extron DTP2 延长功能，可通过单根 CATx 屏蔽电缆将视频、音频和控制信号传输至 100 m (330') 远的距离。内置的 Extron IPCP Pro 控制处理器和集成的 100 W D 类功率放大器使 IN1808 IPCP 成为一体化系统设计解决方案的首选。

IN1608 xi IPCP

Extron IN1608 xi IPCP 是一款符合 HDCP 标准的图像解析度转换演示切换器，具有 4 路 HDMI 输入、2 路通用模拟视频输入和 2 路 Extron DTP® 输入。它包括双路 HDMI 输出、一路 DTP 输出、一个集成的 D 类音频功率放大器以及一个用于完整视音频系统控制的内置 IPCP Pro 控制处理器。DTP 输入和输出与 DTP 终端设备配合工作，用于延长视频、音频和双向控制信号。每个 DTP 发送器/接收器链路仅需要一根 CATx 屏蔽电缆。DTP 输出可与 HDBaseT 兼容。

DTP CrossPoint 4K IPCP

业界领先的 Extron DTP CrossPoint® 4K IPCP 毫无疑问是 4K 演示系统的最新首选产品。这些多功能演示矩阵切换器为您提供了设计和集成先进的视音频系统所需的全部高级功能。它们集成了一个支持 4K 输入和输出的矩阵切换器、采用 Extron Vector™ 4K 解析度转换技术并能进行无缝切换的内置图像解析度转换器、DTP 和 XTP 信号延长功能、行业内无与伦比的音频 DSP 处理和 AEC 功能、一个高性能单声道或立体声功率放大器以及一台能提供完整视音频系统控制的高级控制处理器。



Global Configurator 软件

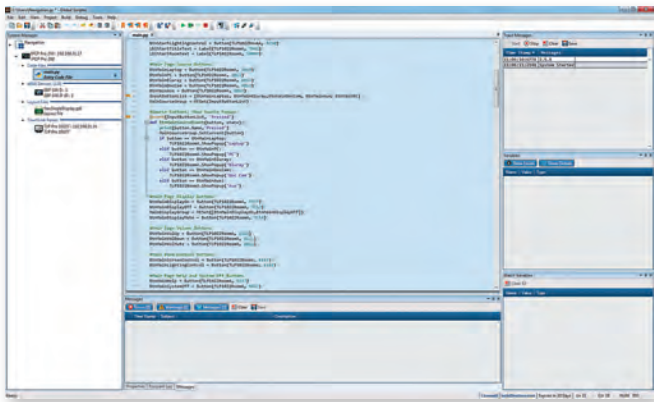
Global Configurator® Professional 是 Extron 功能最强大和通用的控制系统配置软件。它专门设计用于 Extron Pro 系列控制系统，能够在当今严苛的视音频控制环境中简化集成。条件逻辑、变量和宏指令等强大的特性为复杂的控制系统设计提供了更大的灵活性。Global Configurator 有两种版本。Global Configurator Plus 适合需要一个控制处理器、一个控制界面的较小规模应用。Global Configurator Professional 适用于需要多台控制处理器、增强的功能性和高级配置的应用环境。

组合多个控制器以用于较大型的系统

GC Pro 的控制器分组功能可将多达 4 个控制处理器级联成组，宛如一个大型控制器进行工作。控制处理器的组合也会减少长距离 RS-232 电缆传输的需求，因为它可以跨越几个房间而不是只局限于单个的房间内。此特性可轻松地实现系统扩展，并能够满足高级系统中超过单一控制器所能提供的多个控制端口的需求。

驱动程序可实现更多的系统功能

基于以太网的串行驱动程序可通过诸如 Extron XTP Systems 等设备，实现通过 IP 进行直接的串行端口控制，从而增强了控制能力。此外，Global Configurator 允许系统设计师根据最新的建筑管理系统协议（包括 BACnet、KNX 和 DALI）来配置 Extron IP Link Pro 控制处理器。现代的 BMS 可以对机电系统，包括暖通空调、灯光、电力、消防和安全系统等进行集中式监视和控制。



Global Scripter

Global Scripter® 是 Extron 功能最强大和通用的控制系统编程软件。该功能丰富的集成式开发环境采用简单易学的 Python 脚本语言，可为 Extron Pro 系列控制系统编程。Global Scripter 包含一个 Extron 独有的 Python 库 - ControlScript®，它集成了视音频控制系统项目所常用的功能以及实用的文档、参考资料和示例代码，从而提高了视音频程序员的效率。

为提升程序员编程效率，Extron 创建了 Global Scripter 和 ControlScript Python 库。通过以上便利的应用条件，我们能够更加容易地开发出精致、创新的程式控制系统。

Python 和 Pro 系列控制系统平台

Python 一种简洁、易于阅读和编辑的面向对象的编程语言。无论是纸质文档还是在网络上，都有充足的文档资料可查询，为初学者和专家提供大量的编程资源。Python 是一种释义性语言，无需进行编译，提供了从程序编辑到测试的高效工作流程。它执行命令相当迅速，并且在运行的同时也能增加或修改功能。

GlobalViewer Enterprise

GlobalViewer® Enterprise - GVE 软件可直观地控制数以百计的常用视音频任务，极大地简化了视音频系统资源的管理。无论是 5 个还是 5000 个房间的应用环境，GVE 都能为其提供强大、灵活的管理方式，通过标准网络管理、监视和控制各种设备。支持团队将深切地感受到 GVE 强大的便利性和灵活性，他们可以通过网络上的任意一台计算机获取使用数据、创建报告以及控制系统。

企业范围的日程安排和监视

GVE 可通过全局日程安排和条件监控来简化企业内的系统管理。支持团队可管理系统的动作以及主动性监视视音频设备的状态。这些工具有助于节省大量的时间和成本。

优质的视音频数据管理

GlobalViewer Enterprise 包含一个基于 SQL 的数据储存库，用于记录设备及房间数据。它收集网络连接、设备使用和视音频设备库存等方面的数据，以形成珍贵的管理报告。

通过 RoomAware 技术构建更加智能的会议室

Extron RoomAware™ 技术提供一系列省时特性，能够预测用户的需求并在整个企业内进行房间的自动化控制。RoomAware 可在 Extron 设备和服务器之间提供智能连接，在与会人员到达之前准备好会议室，为您节省了宝贵的时间。

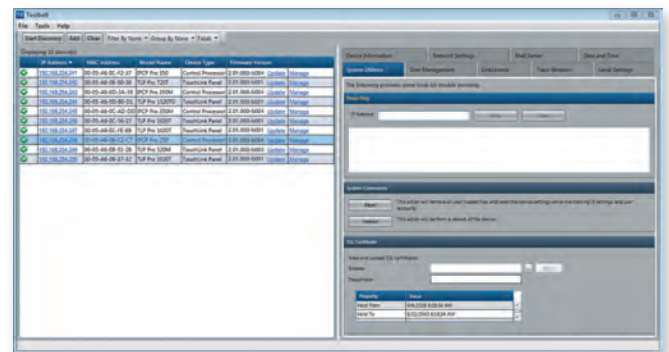


Toolbelt

Extron Toolbelt 是一款功能强大的独立 Windows 应用程序，可用于 Pro 系列控制系统的管理和故障诊断。该实用工具使用户通过一个应用程序就能轻松地执行多个任务，如更改设备的网络设置、添加 email 服务器、上传固件、查看追踪信息、远程重启 Pro 系列控制产品及更多。网络设备可自动进行查找，也可手动添加。Toolbelt 还为用户提供内存使用情况、设备运行时间、当前项目的创作者及使用的软件版本等。

特性

- 管理和诊断 Extron Pro 系列控制产品
- 通过自动搜索功能来查找与 Toolbelt 位于同一子网下的控制产品，或使用添加按键手动添加可路由的控制产品。
- 查看及更改网络设置、邮件服务器信息和用户权限
- 查找与 IPCP Pro 控制处理器连接的 eBUS 面板，并对寻址、连接和电压问题进行诊断
- 配置 SNMP 和 802.1X 设定及管理安全证书
- 追踪窗口使用户能查看已连接设备之间传输的控制系统信息，以方便故障诊断



- 上传 LinkLicense 至 IPCP Pro 系列控制处理器
- 远程重启 IP Link Pro 控制处理器和 MediaLink Plus 控制器
- Proxy Ping 提供了一种方法，用于测试控制处理器是否与另一台网络设备连接

用户界面升级 LinkLicense 是一种便捷的操作方式,可以让人们使用自己的移动设备或计算机作为主控制界面。采用独立式 Extron IPCP Pro 控制处理器或带嵌入式控制处理器的切换器的系统、HC 400 系列系统以及部分 TeamWork® 协作系统都能从此升级中受益。

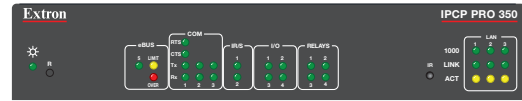
当用户界面 LinkLicense 与以上任一产品以及 Extron Control App 配合使用时, BYOD(自带设备)的房间控制就会比以往更加简单方便。只需打开 App 或网络浏览器,就能即刻控制房间的视音频设备。直观、定制的界面可以对信号源设备、声音、灯光等实现全面的控制 - 也就是说以往需要通过常规触摸屏控制的功能,如今都能通过您的自带设备来控制。



通过三个简单步骤开始应用 用户界面 LinkLicense:

第 1 步

购买一台带 LinkLicense 的 Extron IPCP Pro 系列控制处理器,或在现有的 IPCP Pro 控制处理器上增加 LinkLicense。



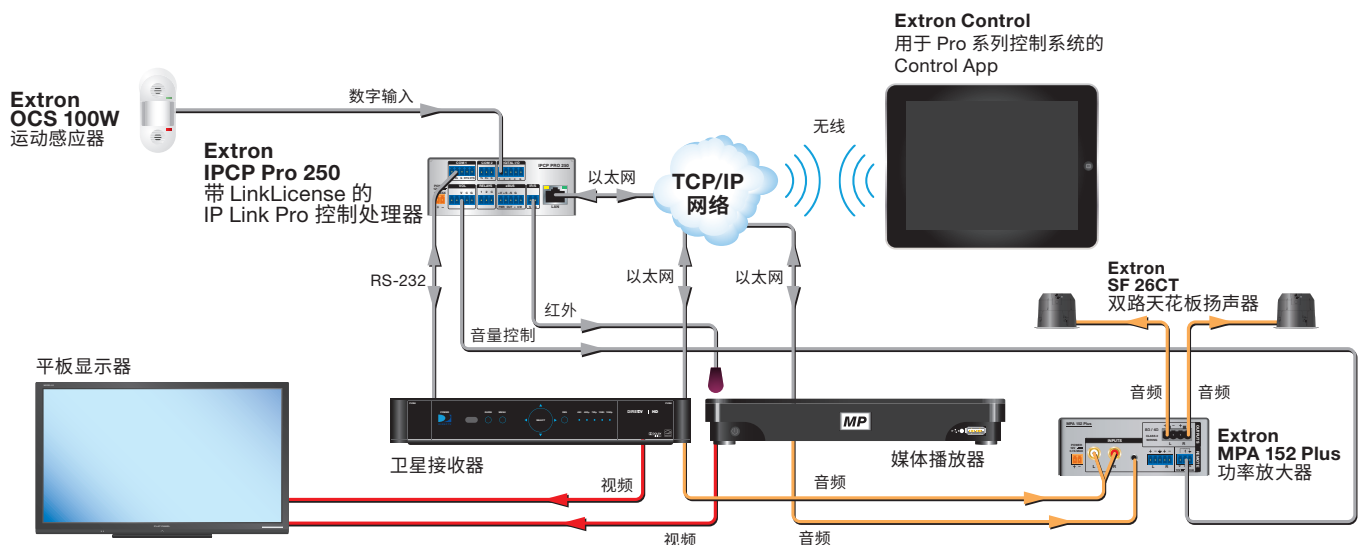
第 2 步

创建一个定制的用户界面,并使用 Global Configurator Plus 或 Professional 配置您的控制系统。

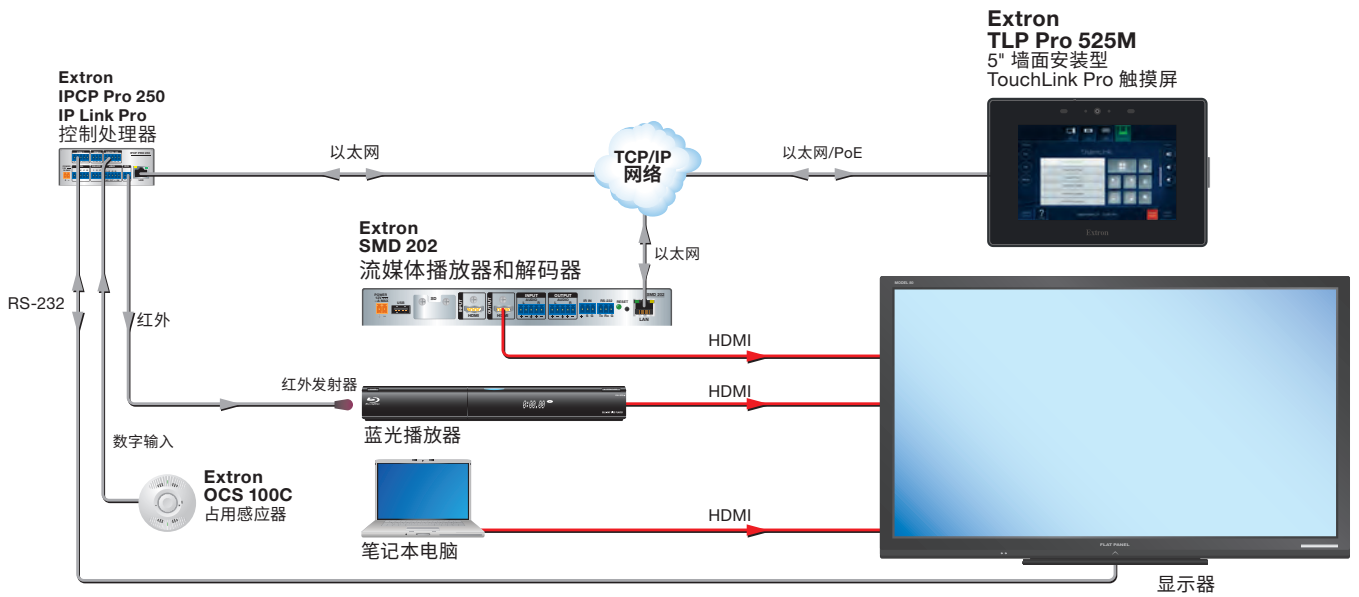


第 3 步

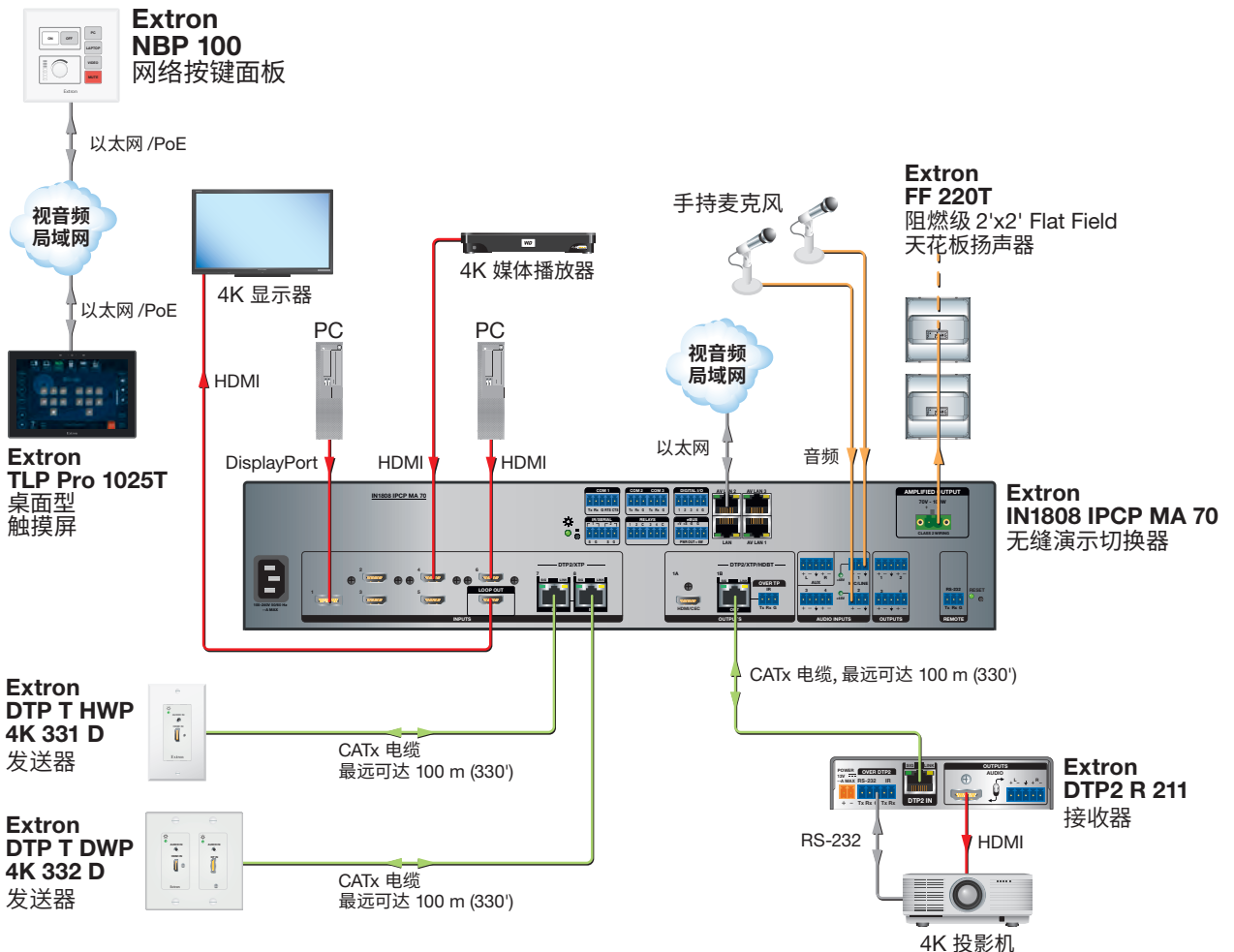
上传您的用户界面设计文件,使用您的移动设备或计算机来控制系统。



IPCP PRO 250 控制处理器与 TLP PRO 525M



内置控制处理器的 IN1808 IPCP MA 70 与 TLP PRO 1025T





Extron 控制系统认证计划

建立您对 Extron 控制系统的认识

Extron 提供了三种控制系统认证计划,它们是基于我们的 Pro 系列控制系统而设计的,旨在帮助您成功地部署和维护定制的视音频控制系统。

认证计划



Extron 控制专员 – ECS

增强您定制及管理 Extron Pro 系列系统的能力

课程

为期两天的 ECS 课程主要包括以下章节:

- 学习 Global Configurator Plus, 并利用其强大的功能来配置和管理 Extron Pro 系列控制系统
- 控制系统设计理念
- 使用 Global Configurator Plus 配置多种房间控制功能
- 通过 GUI Designer 软件以及 GUI 最佳设计方法, 创建定制的控制界面
- 运用获得的安装、配置和调试知识, 在多个视音频环境中验证 Pro 系列控制系统



Extron 控制专家 – ECP

利用 Global Configurator Professional 软件配置高级 Extron Pro 系列控制系统

课程

为期三天的 ECP 课程主要包括以下章节:

- 学习 Global Configurator Professional 软件, 并了解如何利用其高级特性进行复杂的系统设计
- 复杂的控制系统设计概念和高级配置技巧
- 通过 GUI Designer 软件以及 GUI 最佳设计方法, 创建定制的控制界面
- 运用获得的安装、配置和调试知识, 在多个视音频环境中验证复杂的 Pro 系列控制系统



Extron 认证程序员 – EAP

学习如何通过 Global Scripter 和 ControlScript 设计功能强大、可编程的控制系统

课程

为期四天的 EAP 课程主要包括以下章节:

- 利用 Global Scripter 软件和 ControlScript 以及专为视音频专业人员而设计的 Extron Python 库, 为 Extron Pro 系列控制系统编程
- 应用最佳实践和故障诊断技术来确保最优的系统性能
- 为控制系统程序实施及开发可重复使用模块的方法

了解更多详情

欲了解更多有关 Extron 控制系统认证计划的信息, 请联系您的 Extron S3 客户支持代表。

全球销售分支机构

阿纳海姆 • 罗利 • 硅谷 • 达拉斯 • 纽约 • 华盛顿特区 • 多伦多 • 墨西哥城 • 巴黎 • 伦敦 • 法兰克福
马德里 • 斯德哥尔摩 • 阿默斯福特 • 莫斯科 • 迪拜 • 约翰内斯堡 • 特拉维夫 • 悉尼 • 墨尔本
新德里 • 班加罗尔 • 孟买 • 新加坡 • 首尔 • 上海 • 北京 • 香港 • 东京

www.extron.cn